

B457

FELLER BUNCHER SUR CHENILLES



CAPACITÉ MULTIFONCTIONNELLE.

Excellente capacité multifonctionnelle grâce à des pompes hydrauliques dédiées, incluant une pompe unique pour l'activation du disque ainsi qu'à des circuits optimisés. Une facilité d'utilisation telles le système PRO, les commandes de transfert inversables ou la fonction de régulateur de vitesse.



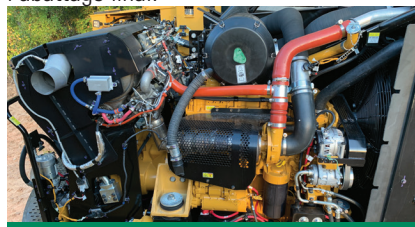
CONFORT MAXIMAL POUR L'OPÉRATEUR.

La cabine dernière génération maximise l'expérience du ou des opérateurs de jour comme de nuit avec espace accru, une excellente visibilité, un accès aisé, un siège chauffant/ réfrigéré, des joysticks configurables pour chaque opérateur, une caméra de recul.



RENDEMENT ÉLEVÉ.

Une stabilité prouvée, des vitesses de déplacement améliorées, ainsi qu'une puissante combinaison de capacité de levage, couple de rotation et effort de traction assurent des performances maximales, ce qui permet d'exceller dans des applications allant de l'éclaircissage à l'abattage final.



FIABILITÉ ET DURABILITÉ ÉPROUVÉES.

Système de refroidissement, conçu pour les travaux forestiers. Tourelle surdimensionnée par rapport à la concurrence, moteur Caterpillar, train de chenilles 336HD Cat® garantissent une utilisation élevée et réduisent les coûts d'exploitation.



UNE GARDE AU SOL SANS ÉGAL.

Le châssis surélevé et dégagé, avec une garde au sol de 832 mm, permet de se déplacer sans entrave sur les rochers, les souches et autres débris. L'angle entre le train de chenille et le châssis assure un dégagement maximal sur toute la largeur intérieure.



EXCELLENTE FACILITÉ D'ENTRETIEN.

Accès inégalé, sécurisé au compartiment moteur pour entretien courant, maintenance préventive et curative via une solution unique de passerelle intégrant le contrepoids allant de la cabine à l'arrière de la machine sans avoir à descendre au sol.

B457 - DONNÉES TECHNIQUES

Moteur	Cat® C9.3B Étape V	Effort de Traction	68,848 lbf 306 kN	Capacité du Réservoir de Carburant	216 gal 819 L
Puissance Brute	298 ch 222 kW	Train de Roulement	336 HD HEX	Capacité d'huile Moteur	10,6 gal 40 L
Cylindrée du Moteur	568 in³ 9.3 L	Pas du Train de Chenilles	8.5" 216 mm	Capacité du Système Hydraulique	79,8 gal 302 L
Poids (sans la tête)	67,020 lb 30 400 kg	Garde au Sol	33" 832 mm	Largeur de Transport	10' 11" 3.32 m
Débit Hydraulique Maximum	322 gpm 1220 L/min	Écartement des Chenilles	102" 2580 mm	Hauteur de Transport	11' 3" 3.42 m
Portée Maximum (avec tête CP222)	27' 4" 8.32 m	Longueur des Chenilles	192" 4868 mm	Longueur (flèche allongée., avec scie CP222)	34' 6" 10.51 m
Capacité de Levage à la Portée Maximum (sans tête)	13,918 lb 6313 kg			Longueur (bras replié, sans tête)	27' 6" 8.39 m

La configuration de base comprend une flèche et balancier de Feller Buncher standard et train de chenilles de 24" (600 mm).

GROUPE MOTOPROPULSEUR

Moteur Cat C9.3B certifié norme EU Étape V
 Filtres à carburant primaires, secondaires et tertiaires, y compris séparateur d'eau
 Radiateur et refroidisseur d'huile côte à côte
 Refroidisseur air-air et condenseur de climatisation escamotables
 Grille de protection amovible contre les débris
 Préfiltre centrifuge pour entrée d'air moteur
 Filtre à air pour moteur à deux étages sous le capot
 Ventilateur inverseur à pas variable avec protection
 Démarreur robuste et aide à l'éther en option

TRAIN DE ROULEMENT

Structure robuste
 Chenilles 336 HD HEX lubrifiée à la graisse
 Rouleaux porteurs montés sur cavalier
 Galets de roulement inférieurs à haute résistance
 Mécanismes de retour à haute résistance
 Protection des patins sur toute la longueur
 Protections adaptées du moteur de translation et système de rotation
 Œillets de remorquage sur châssis

SYSTÈME HYDRAULIQUE

Un groupe de pompes pour les fonctions de rotation/flèche et balancier
 Un groupe de pompes pour le train de roulement
 Pompe dédiée aux fonctions de la tête (rotation/ saisie/ accumulation)
 Pompe dédiée pour la rotation du disque
 Filtres hydrauliques de retour à haut rendement
 Système de rotation de tourelle de pelle Cat 325 à couple élevé
 Soupape d'amortissement de l'oscillation et frein de stationnement
 Pompe électrique de remplissage d'huile hydraulique
 Espace de stockage pour flexibles de rechange

SYSTÈME ÉLECTRIQUE

Alternateur de 115 ampères
 Système électrique de 24 volts avec 2 batteries de 12 volts
 9 projecteurs de travail LED et 2 projecteurs de service
 Klaxon et alarme de recul
 Interrupteur d'arrêt du moteur secondaire
 Machine pré-équipée Product Link™

VENTE ET ENTRETIEN

Vendu et entretenu exclusivement par les concessionnaires Weiler Forestry dans le monde entier.

ENVIRONNEMENT DE L'OPÉRATEUR

Cabine fermée certifiée FOPS/ROPS/OPS/OR-OSHA/WCB
 Siège suspension pneumatique avec joysticks et appui-tête intégrés
 Console inclinable
 Ceinture de sécurité 4 points avec enrouleur
 Moniteur à écran tactile et commandes programmables par l'opérateur
 Fenêtres en polycarbonate résistantes aux rayures
 Pare-brise avec pente inversée avant de 32 mm
 Evacuation d'urgence par la fenêtre avant
 Puits de lumière avec sortie d'évacuation d'urgence
 Fenêtre latérale gauche ouvrante
 Cabine pressurisée avec ventilation filtrée
 Chauffage / climatisation / dégivrage
 Radio Bluetooth avec haut-parleurs connectable au téléphone
 Emplacements pour radio CB et autres accessoires
 Espace de rangement derrière le siège pour glacière ou affaires personnelles
 Trois porte-gobelets, deux prises USB et un porte-documents

AUTRES ÉQUIPEMENTS DE SÉRIE

Ouverture capot moteur électrique / Capot robuste
 Contrepoids robuste permettant accès au moteur sans descendre au sol
 Portes et protections inférieures à haute résistance

ÉQUIPEMENT EN OPTION

Flèche et balancier de Feller standard
 Flèche et balancier pour scie guide
 Porteur sans flèche et balancier
 Contrepoids de 30 ou 50 mm
 Galets de soutien standard ou en étoile
 Chenilles de 24" (600 mm) simple barrette 336 HD HEX
 Chenilles de 28" (710 mm) simple ou double barrettes 336 HD HEX
 Chenilles de 36" (900 mm) triple barrettes 336 HD HEX
 Cabine luxe (siège chauffé et ventilé / radio satellite / pare-soleil)
 Eclairage standard ou de luxe (14 projecteurs de travail LED)
 Aide au démarrage standard, à froid ou arctique
 Tête scie continue CP222 avec inclinaison totale - 22" (559 mm)
 Product Link™ (PL243 cellulaire or PL631 satellite)
 Pompe à vide

GARANTIE

12 mois pièces et main d'œuvre. Extension de garantie disponible.